

Témoignage

Recypack fournit cette entreprise depuis plus de 20 ans. Pourquoi avez-vous décidé de continuer à faire affaire avec nous en tant que fournisseur privilégié? **«Je pense que dans notre cas, cela tient dans la coopération et la confiance. Si j'ai une mission urgente, elle est toujours traitée par Recypack. Si j'ai une exigence particulière, j'appelle mon gestionnaire de compte Recypack avec ma demande. Ensuite, Il s'en occupe et c'est réglé. Le contact personnel est agréable.**

Quels matériaux d'emballage utilisez-vous? «Sur notre table dédiée aux dégâts, il y a du papier bulle et du ruban adhésif. Ceci est utilisé pour remplir et fermer des boîtes que nous reconditionnons. Nous constatons aussi, par exemple, que les clients utilisent des boîtes trop

souples pour l'expédition de produits lourds. Cela est ensuite réemballé par nos soins dans une boîte solide de Recypack. »

«Nous recevons des colis de différentes entreprises au dépôt. En principe, cette entreprise n'est pas responsable du contenu. Mais il arrive régulièrement que des bouteilles de vin, par exemple, cassent pendant le transport. Donc, nous les réemballons dans les boîtes à vin Recypack. Si nous ne le faisons pas, tous les autres colis seraient également affectés. »

"Nous utilisons des boîtes de différentes tailles de Recypack. Pour réemballer des colis, mais aussi pour d'autres usages. Article 3032 (boîte 250x150x140mm) est utilisé par exemple comme stockage dans les rayons d'entrepôt pour les étiquettes."

Nous donnons
Recypack un :

8

« Nous vous donnons un 8. C'est le plus élevé, car la perfection n'existe pas. »



Dick v. H

Employé de bureau de planification

À propos de l'entreprise

Nous livrons en moyenne 900 000 colis par jour de la semaine dans le Benelux. Avec nos fidèles employés, nous continuons à travailler dur sur notre ambition d'être le chauffeur de livraison préféré des clients. C'est ainsi que nous réalisons notre stratégie pour devenir LE prestataire de services logistiques et postaux du Benelux.

- CA de € 2 829 millions;
- 25 dépôts aux Pays-Bas;
- 900 000 colis par jour;
- 46 300 collaborateurs.



Témoignage

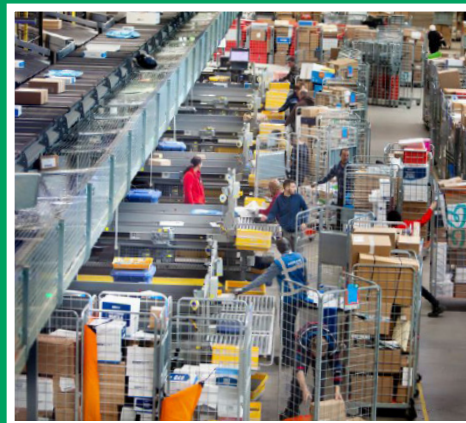
Que pensez-vous de votre gestionnaire de compte Recypack ?

Chez Recypack, vous avez toujours un gestionnaire de compte fixe et un back-office fixe qui savent exactement ce qui se passe avec le client. «J'ai de bons contacts avec Sascha (gestionnaire de compte Recypack). Quand je l'appelle, il est toujours là pour moi. En fait, j'ai même récemment appelé Sascha pendant ses vacances!

Recypack est très axé sur la durabilité et s'occupe de planter une forêt. "Je trouve ça vraiment bien". Cette entreprise a également parrainé plusieurs arbres forestières en France.

Nous recommanderions-vous à d'autres entreprises ? «Oui, absolument parce que la collaboration est bien. Et si nous pouvons faire quelque chose l'un pour l'autre, nous le ferons.

Nous sommes en train de mettre au point un carnet de commandes pour vous, avec tous les meilleurs produits. Quelles sont vos attentes concernant notre collaboration à l'avenir. "Cela ne peut que devenir plus."



Dick v. H.
Employé de bureau de planification

«Je travaille chez cette entreprise depuis 2 ans maintenant. Mon poste est employé de bureau de planification. Ma tâche principale est celle d'un gardien et je m'assure entre autres que les commandes pour deux succursales sont faites et que les dysfonctionnements sont résolus de manière adéquate".

«Aux Pays-Bas, nous avons 25 dépôts régionaux, dont 4 avec des quais croisés. Il s'agit de quais de chargement sur lesquels arrivent les colis qui sont triés par région et qui partent immédiatement".

